

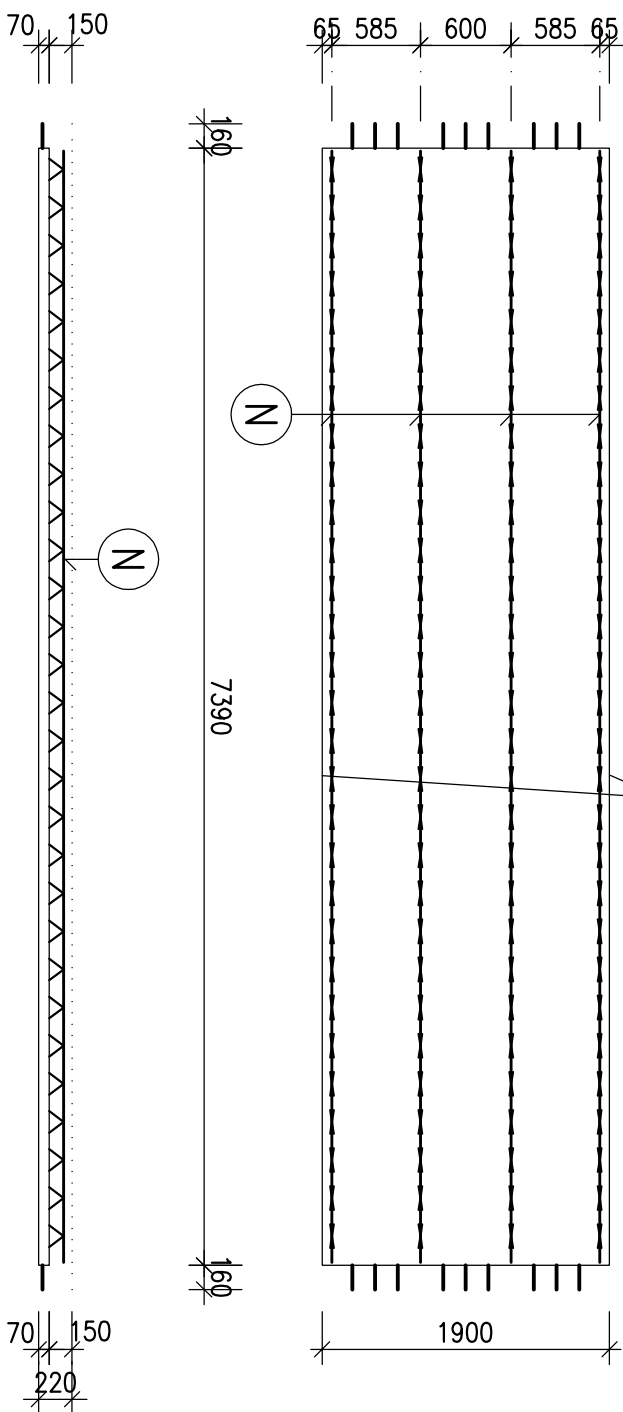
## A14 KS-1

KS-1

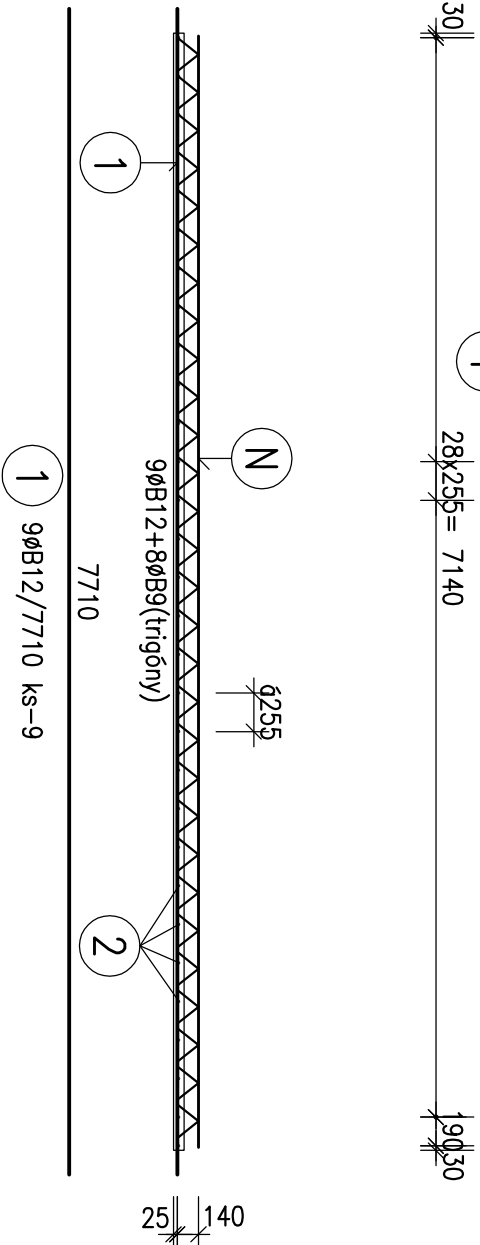
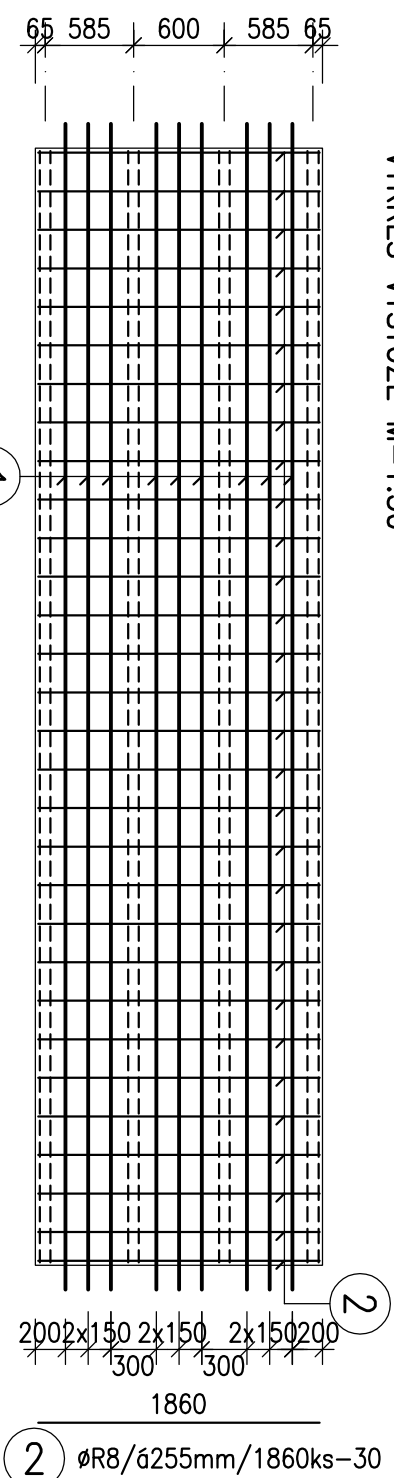
# VÝKRES TVARU M=1:50

HRANU PREFABRIKOVANEJ

## DOSKY ZPRAVIŤ



# VÝKRES VÝSTUŽE M=1:50



# VÝPIS VÝSTUŽE

OZNAČENIE PRVKU		ČÍSLO POLOŽKY	PRIEMER PRUTU Ø (mm)	DLŽKA PRUTU (m)	POČET (ks)	CELKOVÁ DLŽKA V 'm				
A14	1	B12	7,71	9		B8	B10	B12	B14	
	2	B8	2,21	30	66,30			69,39		
						0				0
SPOLU					'm	66,30	0,00	69,39	0,00	
					kg/'m	0,395	0,617	0,888	1,208	
					kg	26,19	0,00	61,62	0,00	
					HMOTNOSŤ VŠET. SPOLU v kg				87,81	

BETÓN : STN EN206-1-C35/45-XC1(SK)-CI 0,4-D<sub>max</sub>16-S3

OCEL : akost B500 B (10 505-R) max. vodný súčiniteľ 0,5

Nominálne krytie výstuže: 20 mm – predos doska

OBJEM DOSKY: 0,983 m<sup>3</sup>

HRÚBKBA DOSKY: 70 mm

HMOTNOST: 2.457 kg

PRESAH NOSNIKA NAD DOSKOU: 100 mm

## Poznámky:

- PRUTY SÚ KÓTOVANÉ NA OSI PRUTOV

(N) NOSNIK Z 15 1200 C (PD 15), DĹŽKA NOSNIKA – 7,35 m, POČET PRE JEDNU DOSKU – 4 KS

Podľa STN 920201-2 tab. 1 navrhované stropné dosky spadajú pod PU III a musia vykazovať požiaru odolnosť minimálne 45 min. (viď skladbu stropov)

PREFA STROP-FILIGRÁNOVÉ DOSKY hr.: 70mm

Hlavný inžinier projektu:		Zodpovedný projektant:		Vyracovali:	
Ing. arch. TRYLČ Ivan		Ing. BEŤKO Ľudovít		MUŠŤA Miroslav <i>omky</i>	
Miesto stavby: MARTIN, areál UNM					
Investor: UNIVERZITNÁ NEMOCNICA MARTIN, Kollárova 2, Martin					
Akcia:		Formát: 2 A4			
UNM DOSTAVBA 6. PAVILÓNU		Dátum: jún 2016			
		Číslo zôkazy: 16-202-PUF			
		Stupeň: OP			
		Profesia : ST			
Objekt:					
Príloha:		Mierka: 1:50		Číslo prílohy: A14	